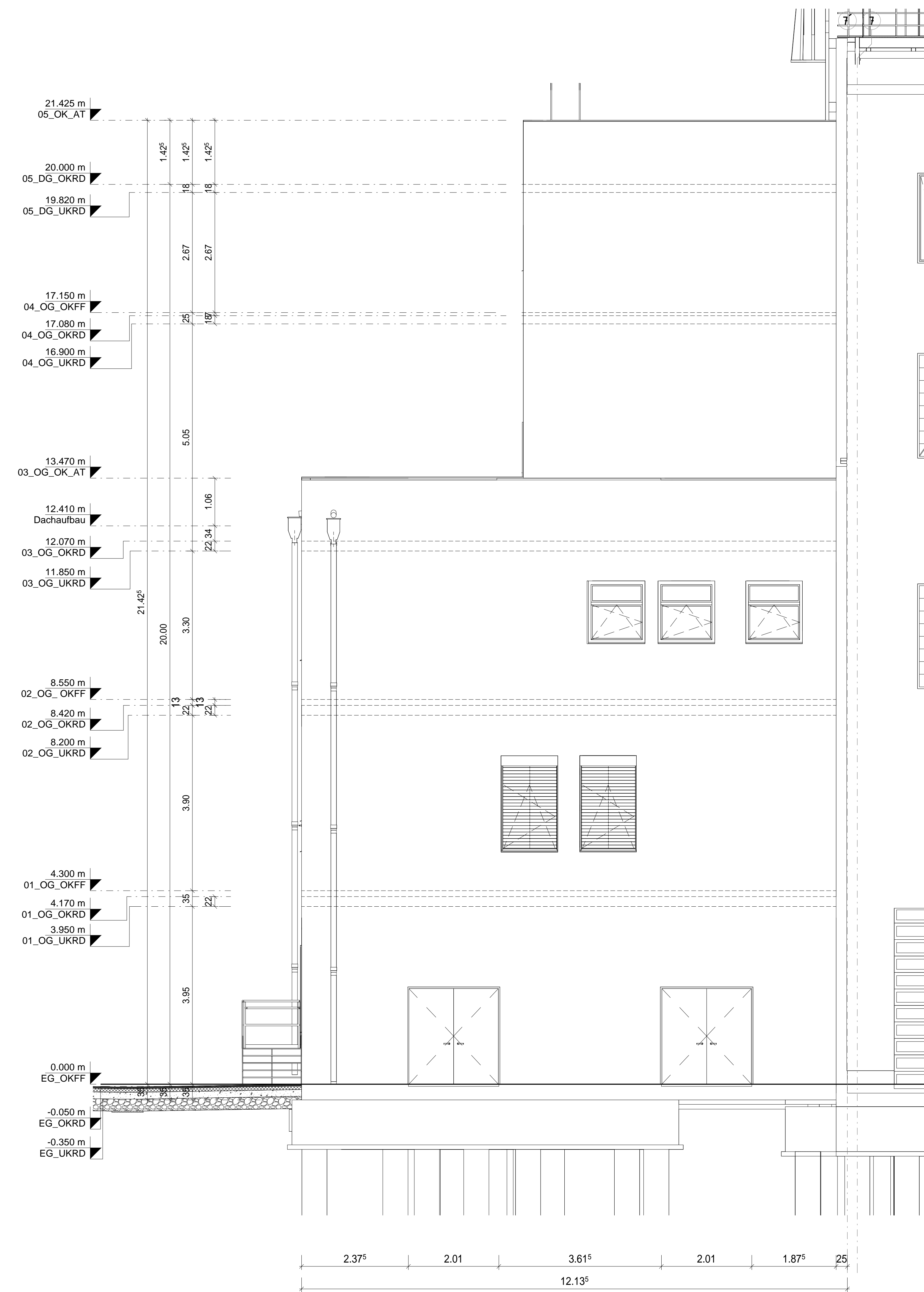




Ansicht Nord



Ansicht West

- LEGENDE
- Bestand
 - Stahlbau - Bestand
 - Abbruch
 - Stahlbau - Neu
 - Stahlbeton gem. Stark
 - Kalksinter KG, R 12
 - Gipskartonleiwand F90/Gipskartonleiwand
 - Dämmung, Außenwand Wärmedämmung WGL 035
 - Druckfeste Dämmung
 - Doppelboden
- Benennung der Ebenen:
- EG = Erdgeschoss
 - 01_POD = Erste Treppenpodest
 - 01_OG = Erste Obergeschoss
 - 02_POD = Zweite Treppenpodest
 - 02_OG = Zweite Obergeschoss
 - 03_POD = Dritte Treppenpodest
 - 03_OG = Dritte Obergeschoss
 - 04_POD = Vierte Treppenpodest
 - 04_OG = Vierte Obergeschoss
 - DG = Dachgeschoss
- UKRD = Unterkante Rohdecke
 OKRD = Oberkante Rohdecke
 UKFF = Unterkante Fertigfußboden
 OKFF = Oberkante Fertigfußboden
 UK_DB = Unterkante Doppelboden
 OK_AT = Oberkante Asta
- Anlagenpunkt: Schnittpunkt Achsen A1
 ± 0,00 bei 94,99 m ü. NN

Vorabzug

Index	Änderung	Datum	pez
Clariant Plastics & Coatings (Deutschland) GmbH CLARIANT			
BAUHERR	Industriepark Höchst 65926 Frankfurt / Main		
PROJEKT	Anbau an Gebäude E 325 zur Erweiterung der Produktion, Einrichtung von 4 asphaltierten Stellplätzen sowie einer Freilagerfläche		
Ansicht Nord und Ansicht West			
INHALT			
DATUMNAME (DRUCKMODELL)			
PLAN NUMMER	A1-26-0-58960-0-B04	Index	
EZELEN		Index	
PLAN NUMMER	PZK-IPH-E325.001_107_910_Ansichten_2018_11_16	Index	
PROJEKT			
PLANUNGSPHASE			
PLANNER	Aschenbach		
ZEICHNER	C. Bangrazi		
GEPRÜFT			
DATUM	2018.07.09		
MASSSTAB	1:50	DIN A0	
HÖHE	0,00m - 94,99 m ü. NN		
Der Bauherr, Unterschrift:			Der Entwurfsverfasser:



Bodo Wiedler
 Christian Kempf, Str. 12
 D 35075 Weslar
 TEL.: 0641 679198-0
 FAX.: 0641 679198-15
 http://www.ppi-group.de