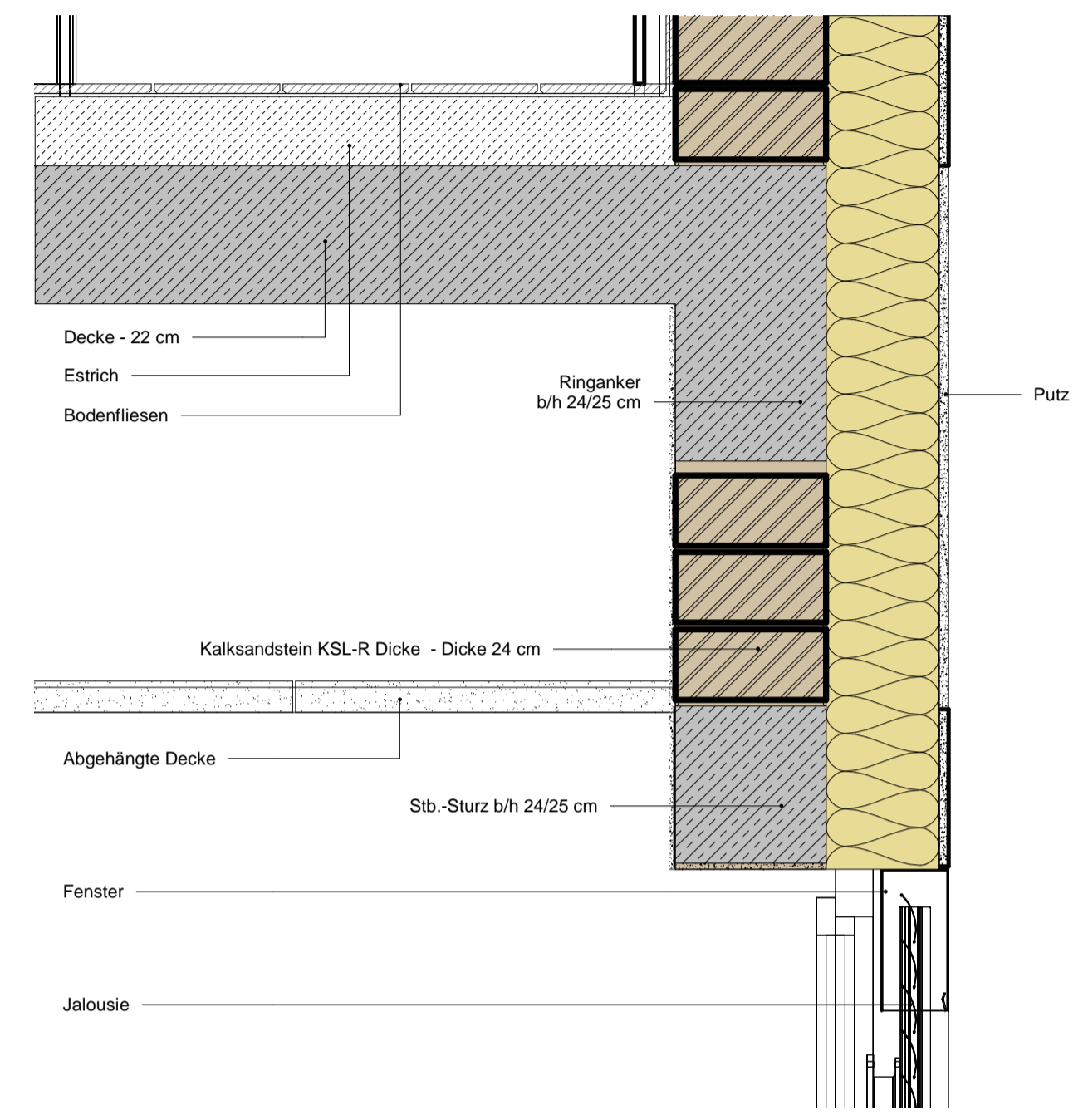
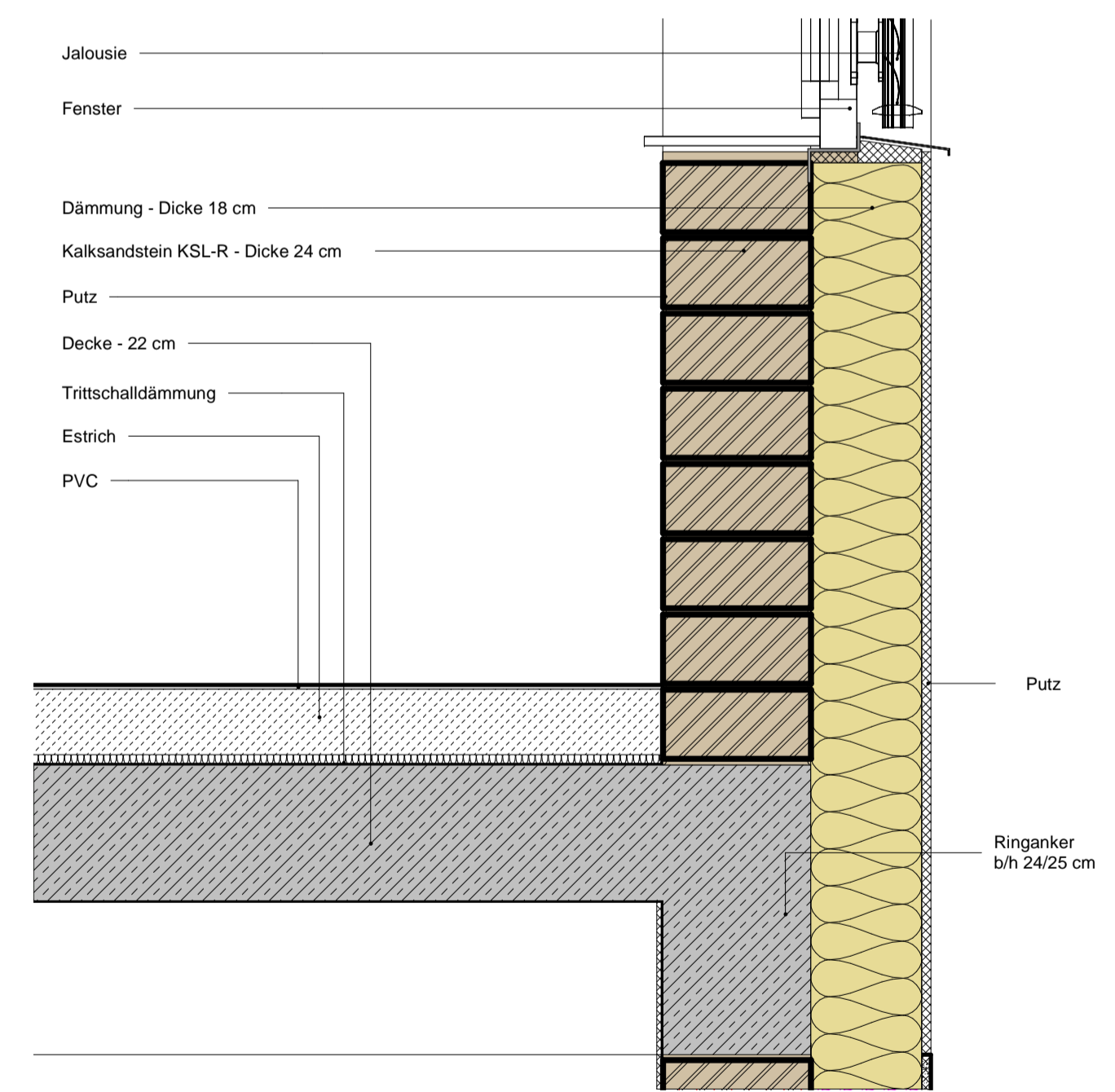


**Detail 1**


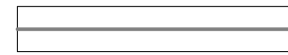

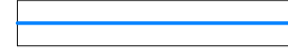
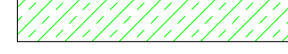
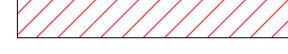






**Detail 2**



**Detail 3**

LEGENDE

-  Bestand
-  Stahlbau - Bestand
-  Abbruch
-  Stahlbau - Neu
-  Stahlbeton gem. Statik
-  Kalksandstein KSL-R 12
-  Gipskartonständerwand F90/Gipskartonständerwand
-  Dämmung-Außenwand: Wärmedämmung WGL 035
-  Druckfeste Dämmung
-  Doppelboden

Benennung der Ebenen:


- EG = Erdgeschoss
- 01\_POD = Erste Treppenpodest
- 01\_OG = Erste Obergeschoss
- 02\_POD = Zweite Treppenpodest
- 02\_OG = Zweite Obergeschoss
- 03\_POD = Dritte Treppenpodest
- 03\_OG = Dritte Obergeschoss
- 04\_POD = Vierte Treppenpodest
- 04\_OG = Vierte Obergeschoss
- DG\_ = Dachgeschoss

UKRD = Unterkante Rohdecke  
OKRD = Oberkante Rohdecke  
OKFF = Oberkante fertig Fußboden  
OK\_DB = Oberkante Doppelboden  
OK\_AT = Oberkante Attika

Anlagenullpunkt: Schnittpunkt Achsen A/1

± 0.00 bei 94.99 m. ü. NN

# Vorabzug

Index	Änderung	Datum	gez.
<b>Clariant Plastics &amp; Coatings (Deutschland) GmbH</b>			
			
<b>Industriepark Höchst 65926 Frankfurt / Main</b>			
<b>Anbau an Gebäude E 325 zur Erweiterung der Produktion, Einrichtung von 4 asphaltierten Stellplätzen sowie einer Freilagerfläche</b>			
<b>Details 1, 2 und 3</b>			
DATEINAME (3D-MODELL)			
PLAN NUMMER EXTERN	A1-26-1-58962-0-B01	Index	
PLAN NUMMER INTERN	PZK-IPH-E325.001_107_910_Details 1 bis 3_2018_11_16	Index	
PLANUNGSPHASE			
PLANNER	Aschenbach		
ZEICHNER	C. Bangrazi		
GEPRÜFT			
DATUM	2018.07.09		
MASSSTAB	1:10	DIN A1	
HÖHE	0,000=	94.99	m ü. NN
Der Bauherr, Unterschrift:	Der Entwurfsverfasser:		



Büro Wetzlar  
Christian-Kremp-Str. 12  
D 35578 Wetzlar

TEL.: 06441/679198-0  
FAX.: 06441/679198-15  
http://www.ppi-gmbh.de