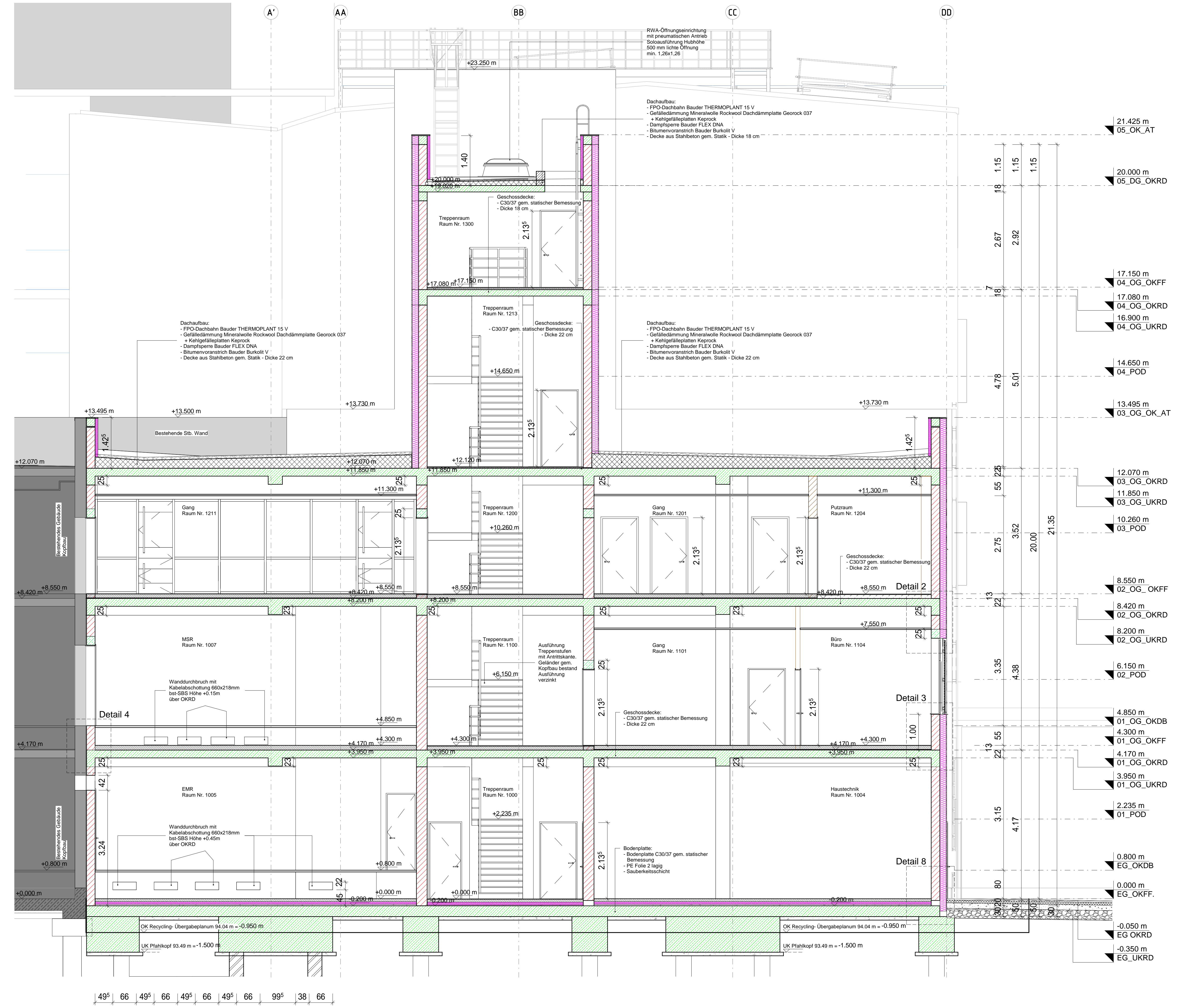


Schnitt A-A



Schnitt B-B

- LEGENDE
- Bestand
 - Stahlbau - Bestand
 - Abbruch
 - Stahlbau - Neu
 - Stahlbeton gem. Statik
 - Kalksandstein KSL R 12
 - Gipskartonständerwand F90/Gipskartonständerwand
 - Dämmung-Außenwand Wärmefüllung WOL 035
 - Drucklose Dämmung
 - Doppelboden

- Benennung der Ebenen:
- EG = Erdgeschoss
 - 01_OD = Erste Obergeschoss
 - 02_OD = Zweite Obergeschoss
 - 03_OD = Dritte Obergeschoss
 - 04_OD = Vierte Obergeschoss
 - 05_OD = Fünftes Obergeschoss
 - DG = Dachgeschoss
 - UKRD = Untere Kellerebene
 - OKRD = Obere Kellerebene
 - DKRD = Oberer Gang
 - DK_DB = Oberer Doppelboden
 - OK_AT = Oberer Anbau
- Anlagenpunkt: Schnittpunkt Achsen A1
± 0.00 bei 94.99 m ü. NN

Vorabzug

Index	Änderung	Datum	gez.
Clariant Plastics & Coatings (Deutschland) GmbH Industriepark Höchst 65926 Frankfurt / Main Anbau an Gebäude E 325 zur Erweiterung der Produktion, Einrichtung von 4 asphaltierten Stellplätzen sowie einer Freilagerfläche			
PROJEKT Schnitte A-A und B-B			
INHALT			
DATUMNAME			
DRUCKMODELL			
PLAN-NUMMER	A1-26-0-58960-0-B01	Index	
EXZERN			
PLAN-NUMMER	PZK-IPH-E325.001_107_910_Sch. A A u. B B_2018_11_16	Index	
NOTIZEN			
PLANUNGSSTADIUM	Ausführungsplanung		
PLANNER	Aschenbach		
ZEICHNER	C. Bangrazi		
GEPRÜFT			
DATUM	2018.07.09		
MASSSTAB	1:50		
DRUCK	DIN A0		
HÖHE	0.00m - 94.99 m ü. NN		
Der Bauehr, Umrisszeit:	Der Erneuerer:		



Bodo Wiedler
Christin Kemp-Sy 12
D 58276 Weller

TEL: 0641 679198-0
FAX: 0641 679198-15
URL: www.ppi-group.de

Rückgabepflichtung und Schutzvermerk nach DIN 34 beachten.