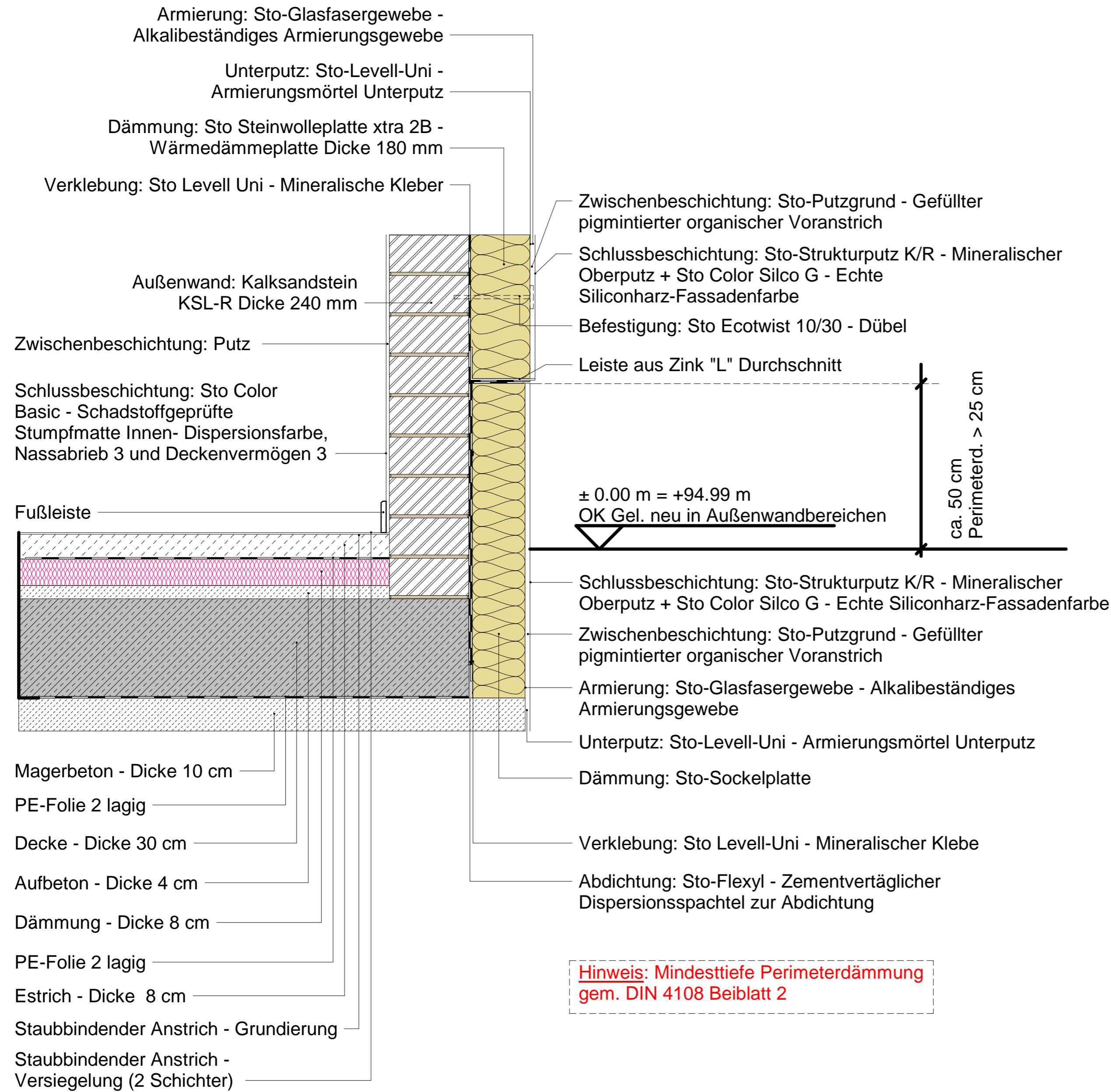


Detail der Sockelleiste



Hinweis: Mindesttiefe Perimeterdämmung gem. DIN 4108 Beiblatt 2

Detail 8

LEGENDE

	Bestand	Benennung der Ebenen:
	Stahlbau - Bestand	EG = Erdgeschoss
	Abbruch	01_POD = Erste Treppenpodest
	Stahlbau - Neu	02_POD = Zweite Treppenpodest
	Stahlbeton gem. Statik	03_POD = Dritte Treppenpodest
	Kalksandstein KSL-R 12	04_POD = Vierte Treppenpodest
	Gipskartonständerwand F90/ Gipskartonständerwand	04_OG = Vierte Obergeschoss
	Dämmung-Außenwand: Wärmedämmung WGL 035	DG_ = Dachgeschoss
	Druckfeste Dämmung	UKRD = Unterkante Rohdecke
	Doppelboden	OKRD = Oberkante Rohdecke
		OKFF = Oberkante fertig Fußboden
		OK_DB = Oberkante Doppelboden
		OK_AT = Oberkante Attika

Anlagenullpunkt: Schnittpunkt Achsen A/1
± 0.00 bei 94.99 m. ü. NN

Verabzug

Index	Änderung	Datum	gez.
<p>Clariant Plastics & Coatings (Deutschland) GmbH</p> <p>CLARIANT</p> <p>Industriepark Höchst 65926 Frankfurt / Main</p>			
BAUHERR		Anbau an Gebäude E 325 zur Erweiterung der Produktion, Einrichtung von 4 asphaltierten Stellplätzen sowie einer Freilagerfläche	
PROJEKT		Detail 8	
INHALT	DATEINAME (3D-MODELL)		
PLAN NUMMER EXTERN	A1-26-2-58962-0-B03	Index	
PLAN NUMMER INTERN	PZK-IPH-E325.001_107_910_Detail_8_2018_11_16	Index	
PLANUNGSPHASE	Ausführungsplanung		
PLANER	Aschenbach		
ZEICHNER	C. Bangrazi		
GEPRÜFT			
DATUM	2018_07_09		
MASSSTAB	1:10	DIN A2	
HÖHE	0,000= 94.99	m ü. NN	
Der Bauherr, Unterschrift:	Der Entwurfsverfasser:		

PPI projekt plan
Ein Unternehmen der PPI GROUP

Büro Wetzlar
Christian-Kremp-Str. 12
D 35578 Wetzlar

TEL.: 06441/679198-0
FAX.: 06441/679198-15
http://www.ppi-gmbh.de