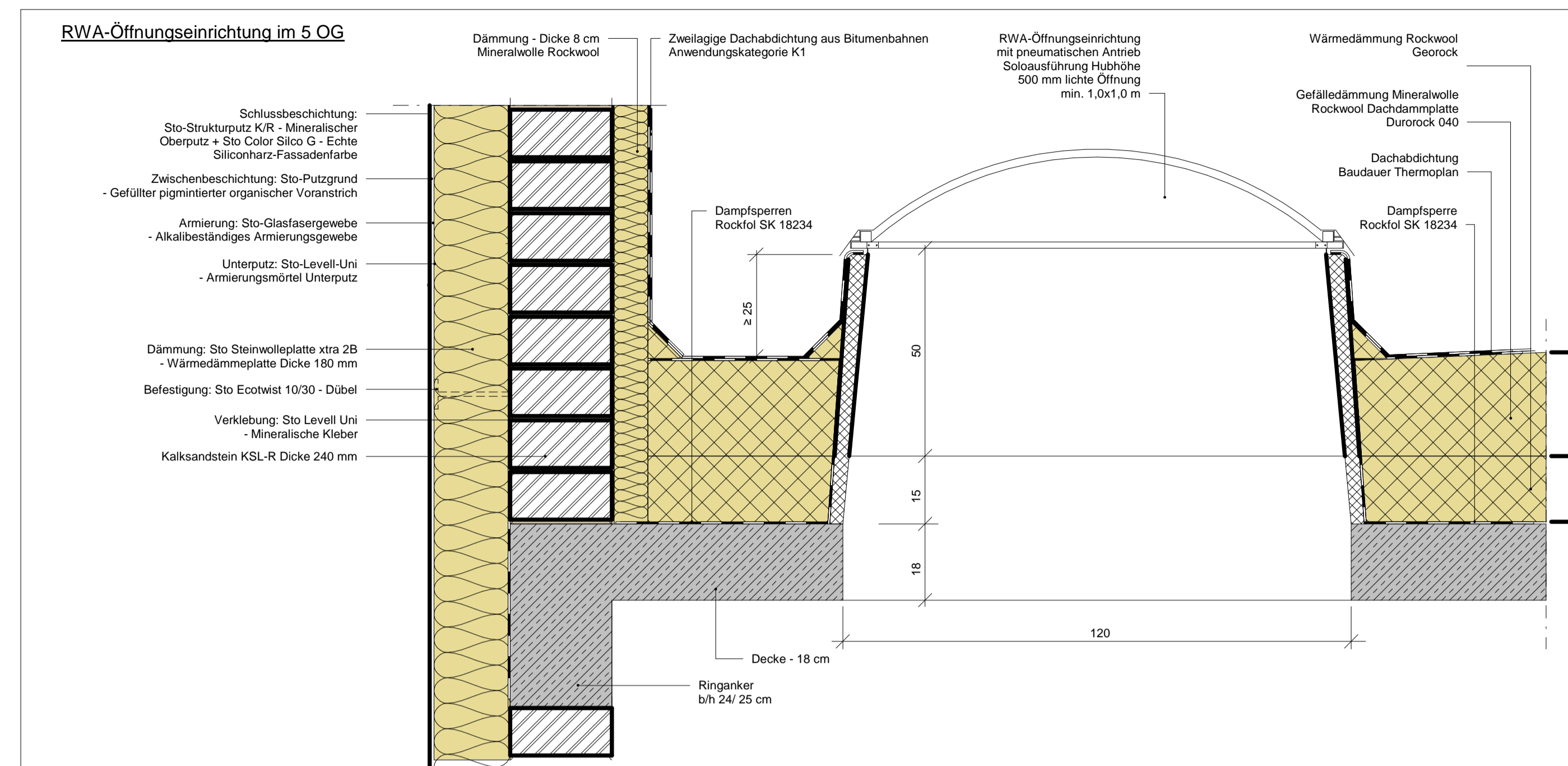
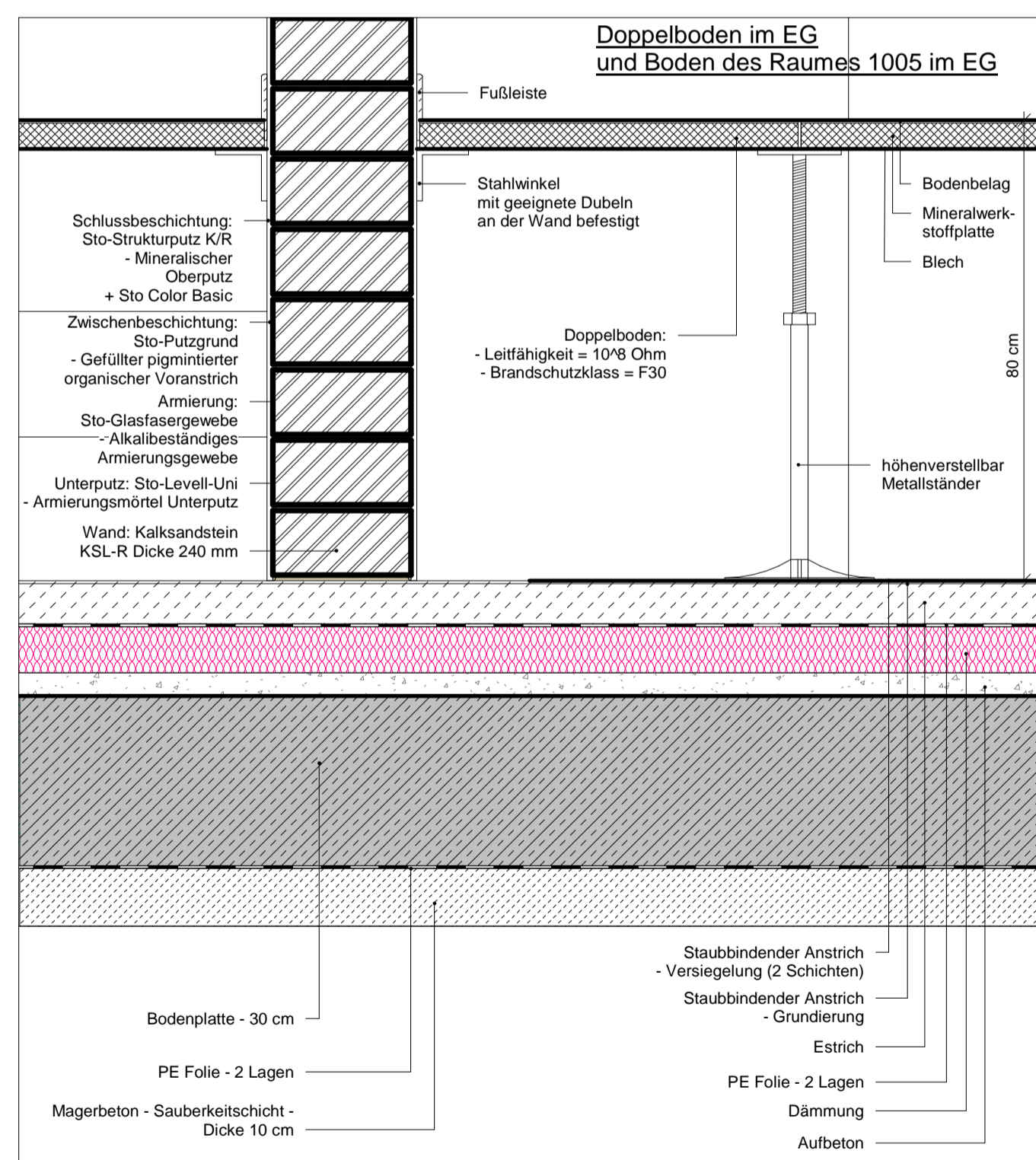


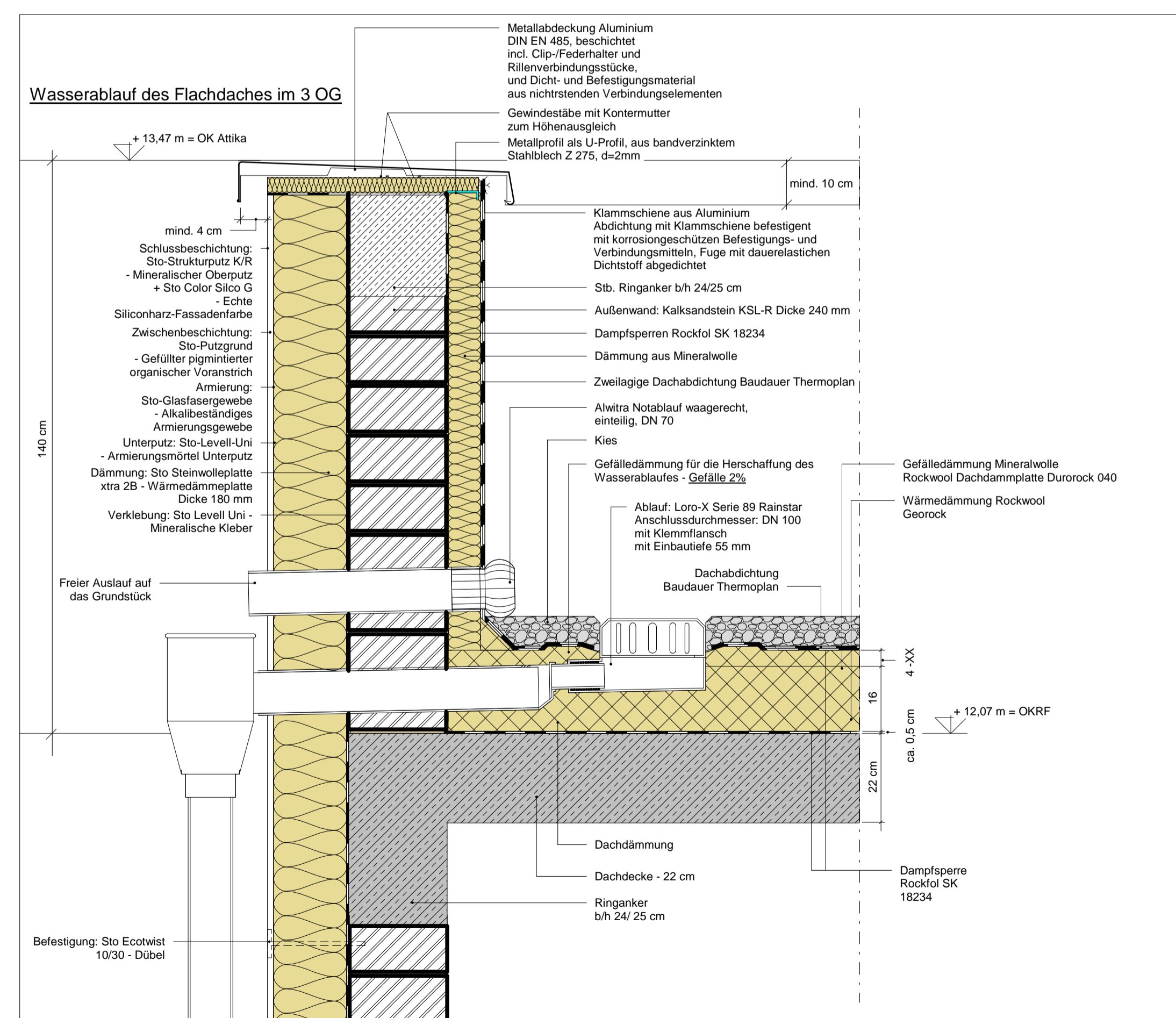
Detail 4



Detail 5



Detail 6



Detail 7

LEGENDE

- Bestand
- Stahlbau - Bestand
- Abbruch
- Stahlbau - Neu
- Stahlbeton gem. Statik
- Kalksandstein KSL-R 12
- Gipskartonständerwand F90/Gipskartonständerwand
- Dämmung-Außenwand: Wärmedämmung WGL 035
- Druckfeste Dämmung
- Doppelboden

Benennung der Ebenen:
 EG = Erdgeschoss
 01_POD = Erste Treppenpodest
 02_POD = Erste Obergeschoss
 02_POD = Zweite Treppenpodest
 02_OG = Zweite Obergeschoss
 03_POD = Dritte Treppenpodest
 03_OG = Dritte Obergeschoss
 04_POD = Vierte Treppenpodest
 04_OG = Vierte Obergeschoss
 DG_ = Dachgeschoss

UKRD = Unterkante Rohdecke
 OKRD = Oberkante Rohdecke
 OKFF = Oberkante fertig Fußboden
 OK_DB = Oberkante Doppelboden
 OK_AT = Oberkante Atika

Anlagennullpunkt: Schnittpunkt Achsen A/1
 ± 0.00 bei 94.99 m. ü. NN

Vorabzug

Index	Änderung	Datum	gez.
Clariant Plastics & Coatings (Deutschland) GmbH Industriepark Höchst 65926 Frankfurt / Main CLARIANT			
BAUHERR			
Anbau an Gebäude E 325 zur Erweiterung der Produktion, Einrichtung von 4 asphaltierten Stellplätzen sowie einer Freilagerfläche			
PROJEKT			
Details 4, 5, 6 und 7			
INHALT			
DATEINAME (3D-MODELL)			
PLAN NUMMER EXTERN	A1-26-1-58962-0-B02	Index	
PLAN NUMMER INTERN	PZK-IPH-E325.001_107_910_Details 4 bis 7_2018_11_16	Index	
PLANUNGSPHASE	Ausführungsplanung		
PLANER	Aschenbach		
ZEICHNER	C. Bangrazi		
GEPRÜFT			
DATUM	2018_07_09		
MASSSTAB	1:10	DIN A1	
HÖHE	0,00= 94,99 m ü. NN		
Der Bauherr, Unterschrift:	Der Entwurfsverfasser:		