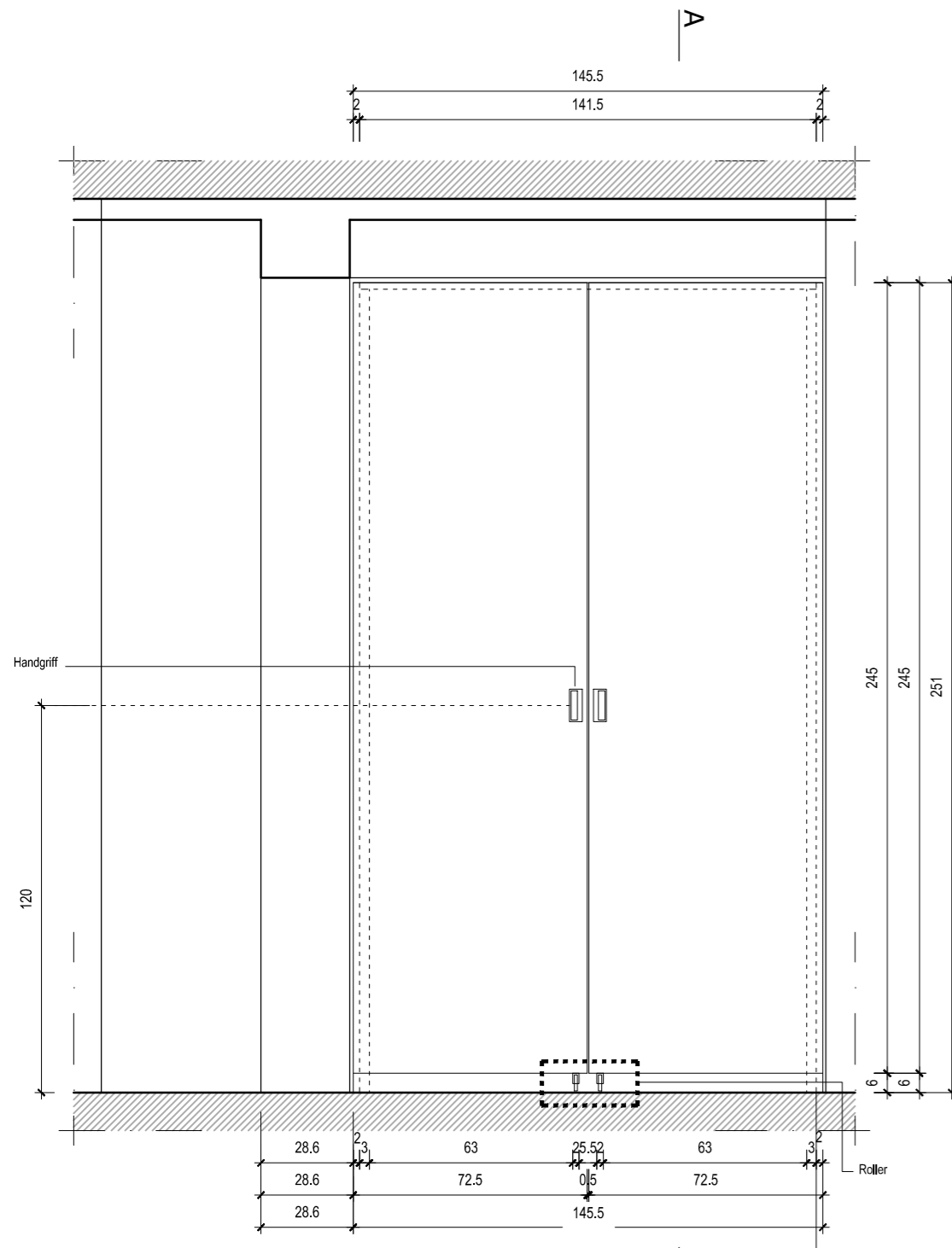


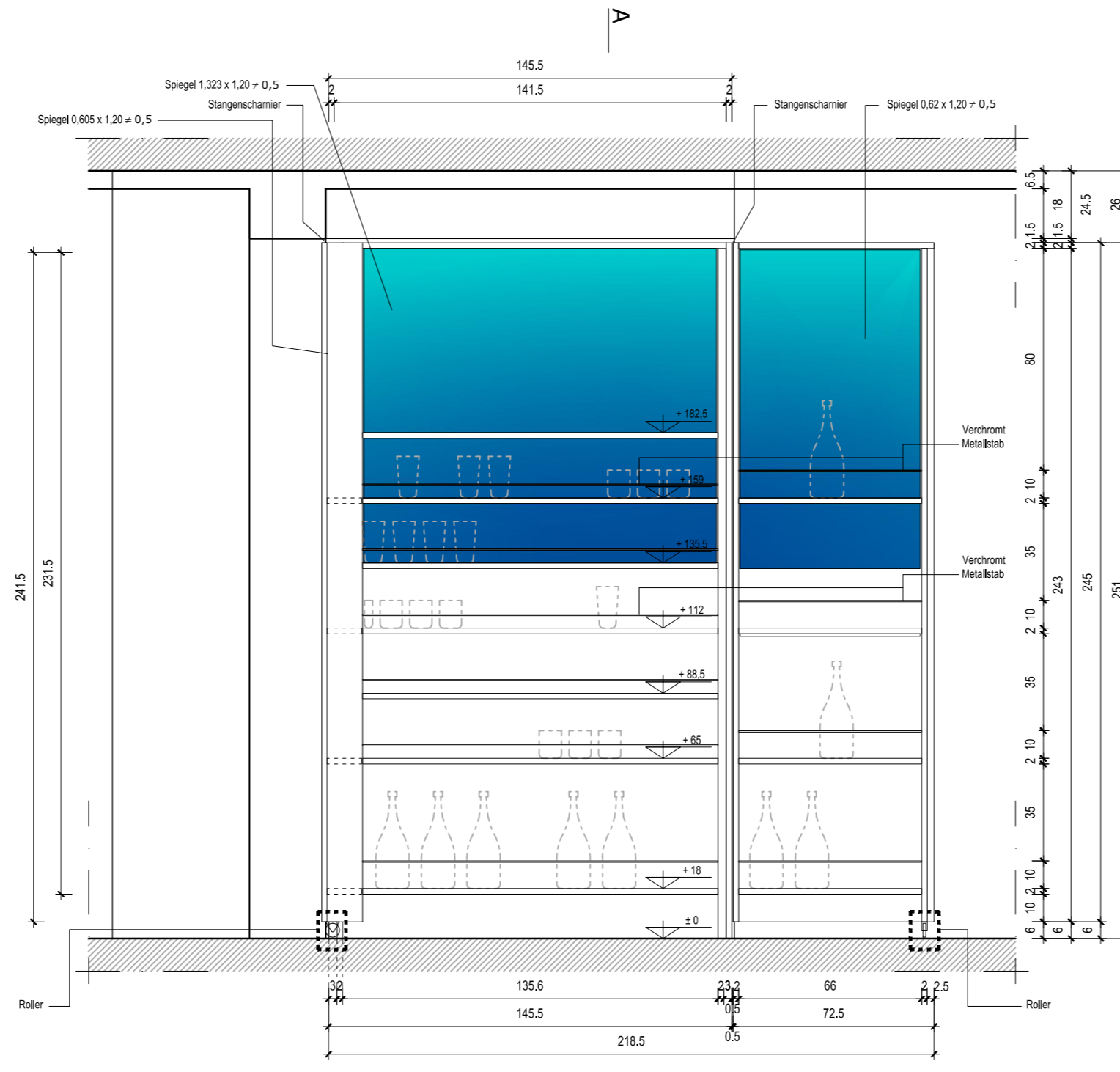
Stangenscharnier



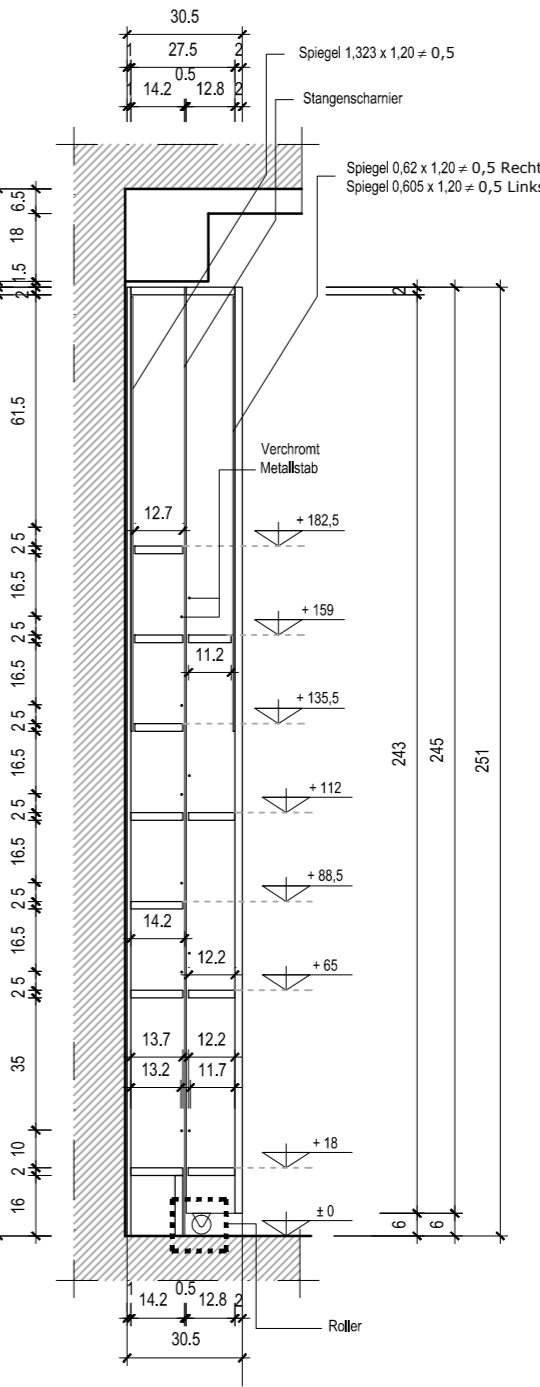
Möbel Bockrolle mit Softrad und Befestigung



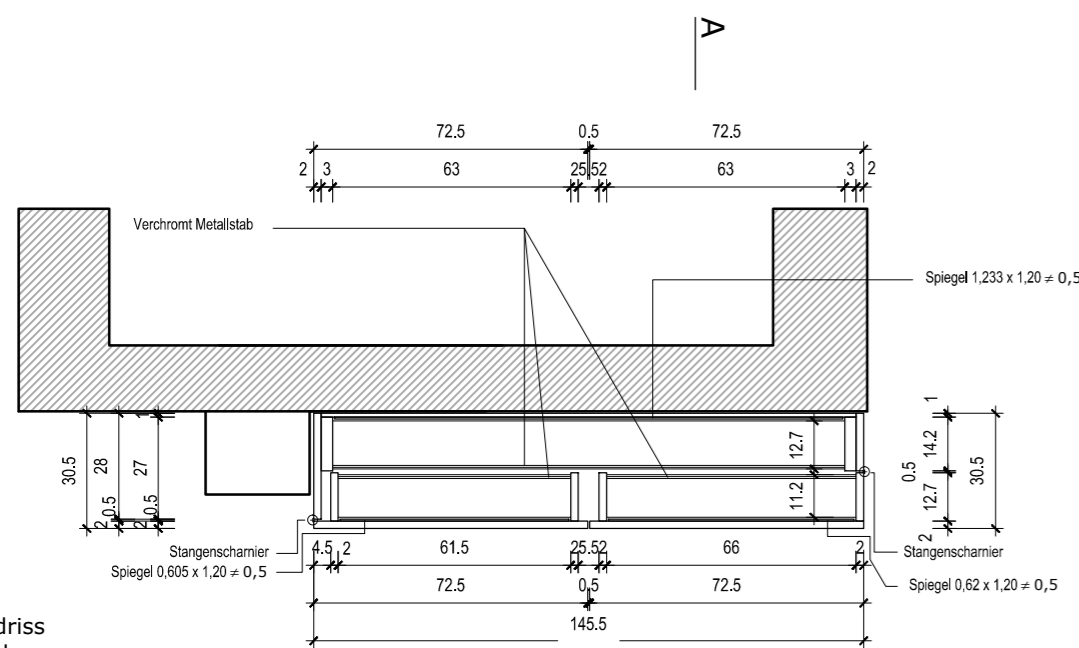
Vorderansicht geschlossen



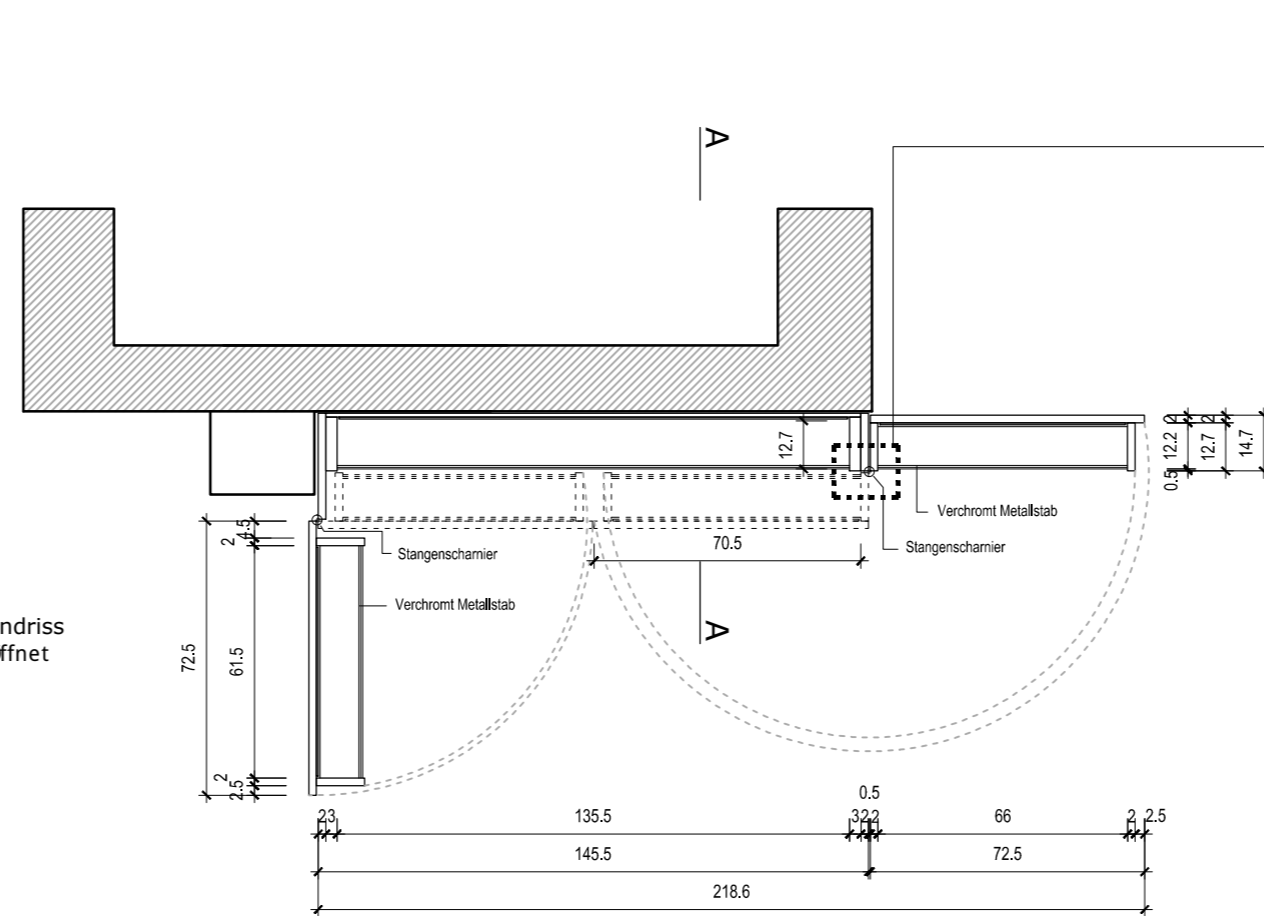
Vorderansicht geöffnet



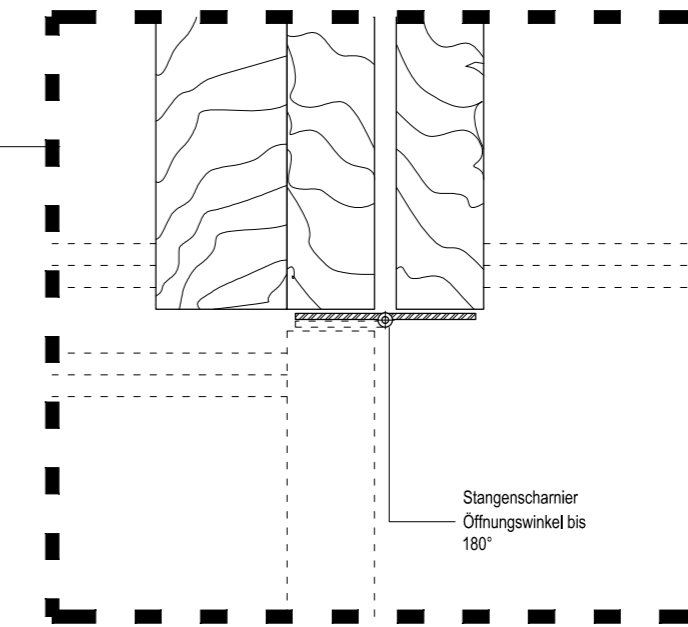
Schnitt A-A



Grundriss geschlossen



Grundriss geöffnet



Stangenscharnier
Öffnungswinkel bis
180°

ÄNDERUNG

Nummer	Datum	Zeichner	Beschreibung
01	30.03.2016	cb	Barschrank-Grundriss, Vorderansicht, Schnitt
02	01.04.2016	cb	Barschrank-Grundriss, Vorderansicht, Schnitt

Zeichnungsname: Plan 3
Bauteil: Barschrank-Grundriss, Vorderansicht, Schnitt

Maßstab: Maßstab 1:20
Zeichner: cb

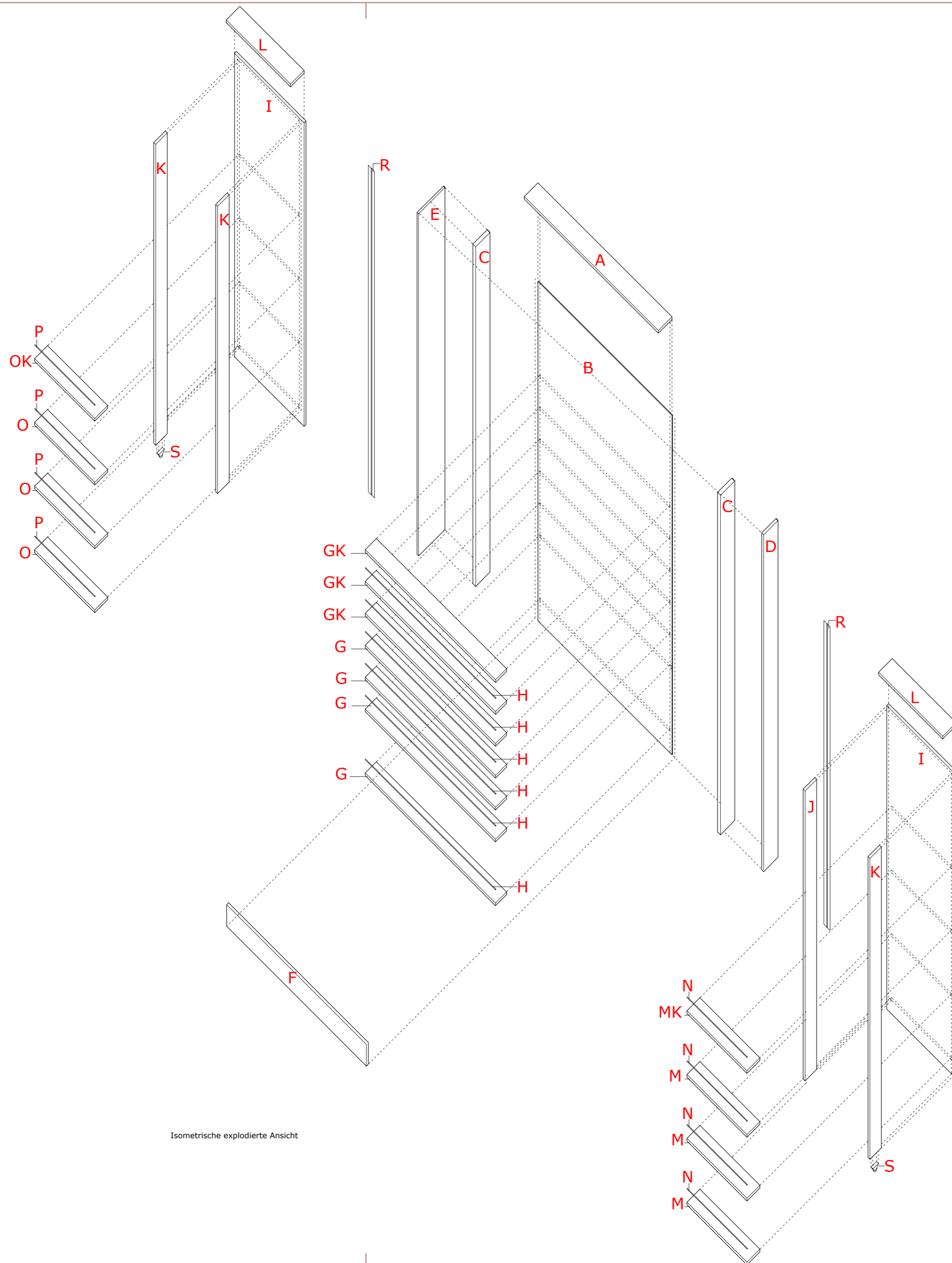
BAUHERR:
INTEGER INVEST GMBH
Roter Hahn 2, 22159 Hamburg
TEL.: 040-209 74 201, FAX.: 040-601 77 74
E-mail: integer-invest@gmx.de



BAUVOHABEN:
Neubau eines Wohnhauses mit 4 Wohneinheiten
Ahrensfelder Weg 40, 22926 Ahrensburg

PLANVERFASSER:
Bausatzhaus Hamburg GmbH
Roter Hahn 2, 22159 Hamburg
TEL.: 040-601 77 72, FAX.: 040-601 77 74
info@bausatzhaus-hamburg.com





Isometrische explodierte Ansicht

ÄNDERUNG

Nummer	Datum	Zeichner	Beschreibung
01	30.03.2016	cb	Barschrank-Isometrische Ansicht
02	01.04.2016	cb	Barschrank-Isometrische Ansicht

Zeichnungsname: Plan 4

Bauteil: Barschrank-Isometrische Ansicht

Maßstab: aus Maßstab

Zeichner: cb

BAUHERR:
 INTEGER INVEST GMBH
 Roter Hahn 2, 22159 Hamburg
 TEL.: 040-209 74 201, FAX.: 040-601 77 74
 E-mail: integer-invest@gmx.de



BAUVOHABEN:
 Neubau eines Wohnhauses mit 4 Wohneinheiten
 Ahrensfelder Weg 40, 22926 Ahrensburg

PLANVERFASSER:
 Bausatzhaus Hamburg GmbH
 Roter Hahn 2, 22159 Hamburg
 TEL.: 040-601 77 72, FAX.: 040-601 77 74
 info@bausatzhaus-hamburg.com



Abakus der Beteiligten			
TEIL	Anzahl der Stücke	Maße in cm	
A	1	14,2 x 141,5 ± 2	<p>Oberflächen Weiß Umleimung dieser Kante Weiß, die andere drei Kanten ohne Umleimung</p>
B	1	251 x 141,5 ± 1	<p>Oberflächen Weiß Alle die Kanten ohne Umleimung</p>
C	2	$\neq 3$ 14,2 249	<p>Oberflächen Weiß Die Zwei Kurze Kanten und eine der langen mit weißen Umleimung Der Zweiten lange Kanten ohne Umleimung</p>

Abakus der Beteiligten			
TEIL	Anzahl der Stücke	Maße in cm	
D	1	$\neq 2$ 15,2 251	<p>Innenflache Weiß Außenflache Weiß Alle die Kanten mit weißen Umleimung</p>
E	1	$\neq 2$ 28 251	<p>Innenflache Weiß Außenflache Weiß Hochglanz Alle die Kanten mit weißen Umleimung</p>

Abakus der Beteiligten			
TEIL	Anzahl der Stücke	Maße in cm	
F	1	16 x 135,5 ± 2	<p>Oberflächen Weiß Eine der lange Kanten mit weißen Umleimung Alle die andere Kanten ohne Umleimung</p>
G	4	13,7 x 135,5 ± 2	<p>Oberflächen Weiß Alle die Kanten mit weißen Umleimung</p>
GK	3	12,7 x 135,5 ± 2	<p>Oberflächen Weiß Alle die Kanten mit weißen Umleimung</p>
H	6	L=137,5 - d=0,5	<p>Verchromt Metallstab</p>
I	2	72,5 x 245 ± 2	<p>Innenflache Weiß Außenflache Weiß Hochglanz Alle die Kanten mit weißen Hochglanz Umleimung</p>
J	1	12,8 x 245 ± 2	<p>Innenflache Weiß Außenflache Weiß Alle die Kanten mit weißen Umleimung</p>

Abakus der Beteiligten			
TEIL	Anzahl der Stücke	Maße in cm	
K	3	12,8 x 243 ± 2	<p>Oberflächen Weiß Alle die Kanten mit weißen Umleimung</p>
L	2	12,7 x 70,5 ± 2	<p>Oberflächen Weiß Alle die Kanten mit weißen Umleimung</p>
M	3	12,2 x 66 ± 2	<p>Oberflächen Weiß Alle die Kanten mit weißen Umleimung</p>
MK	1	11,2 x 66 ± 2	<p>Oberflächen Weiß Alle die Kanten mit weißen Umleimung</p>
N	4	L=65 - d=0,5	<p>Verchromt Metallstab</p>
O	3	12,2 x 61,5 ± 2	<p>Oberflächen Weiß Alle die Kanten mit weißen Umleimung</p>
OK	1	11,2 x 61,5 ± 2	<p>Oberflächen Weiß Alle die Kanten mit weißen Umleimung</p>
P	4	L=63,5 - d=0,5	<p>Verchromt Metallstab</p>
Q	1	26,8 x 251 ± 2	<p>Außenflache Weiß Innenflache Weiß Alle die Kanten mit weißen Umleimung</p>

Abakus der Beteiligten			
TEIL	Anzahl der Stücke	Maße in cm	
R	2	L=223,6	<p>Stangenscharnier</p>
S	2		<p>Möbel Bockrolle mit Softrad und Befestigung</p>
T	1	65 x 115 ± 0,5	Spiegel Normal
U	1	60,5 x 115 ± 0,5	Spiegel Normal
V	1	134,5 x 115 ± 0,5	Spiegel Normal

ÄNDERUNG			
Nummer	Datum	Zeichner	Beschreibung
01	15.04.2016	cb	Barschrank-Abakus der Beteiligten

Zeichnungsname: Plan 5
 Bauteil: Barschrank-Abakus der Beteiligten
 Maßstab: aus Maßstab
 Zeichner: cb

BAUHERR:
 INTEGER INVEST GMBH
 Roter Hahn 2, 22159 Hamburg
 TEL.: 040-209 74 201, FAX.: 040-601 77 74
 E-mail: integer-invest@gmx.de



BAUVOHABEN:
 Neubau eines Wohnhauses mit 4 Wohneinheiten
 Ahrensfelder Weg 40, 22926 Ahrensburg

PLANVERFASSER:
 Bausatzhaus Hamburg GmbH
 Roter Hahn 2, 22159 Hamburg
 TEL.: 040-601 77 72, FAX.: 040-601 77 74
 info@bausatzhaus-hamburg.com

